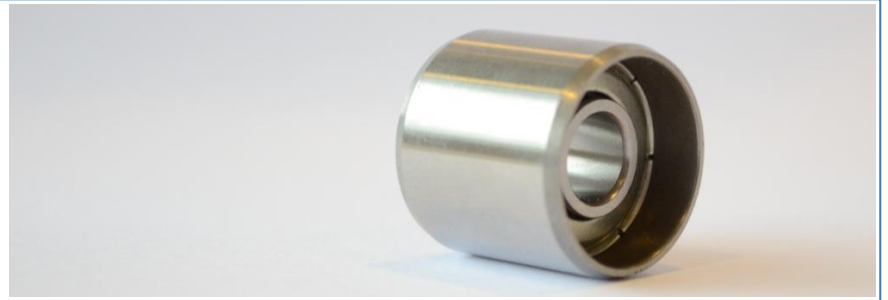
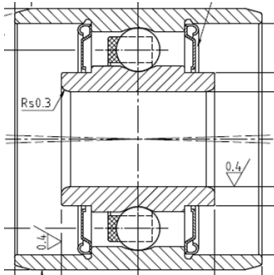


Oberwalzenlager



Hintergrund

- Das Speziallager (Oberwalzenlager bzw. für Druckrolle) wurde langjährig bei JESA hergestellt, wird am Markt von verschiedenen Bezugsquellen angeboten und kann als sogenanntes "Standardlager" in der Wälzlagerbranche bezogen werden.
- JESA Schweiz nutzte seine nun 20-jährige Erfahrung in chinesischen Produktionsanlagen um die Herstellung dieses "Standardlagers" bei JESA China zu starten. Die abgesicherte, hohe Herstellungsqualität dieser Sonderlager, kann bei Produktion in JESA China mit optimierten Kosten hergestellt werden.

Innovation JESA

- JESA und der Kunde gehen keine Kompromisse bzgl. der Qualität und der Kosten ein. JESA bietet Produkte an, welche in der Schweiz entwickelt wurden und in China mit einem entsprechend hohen Qualitätsniveau für die Marktführer der Textilbranche hergestellt werden.

Lösung JESA

- Das wichtigste Merkmal des Lagers besteht in dem speziellen Kippspiel des Aussenrings, zwecks optimalem Ausgleich der Fluchtungsfehler des Lagerträgers, welcher stets mittels einem Federsystem gegen die Antriebsrolle gedrückt wird. Um diese Forderungen zu erfüllen hat JESA eine spezielle innere Lager- Geometrie konzipiert.
- Ein möglichst niedriges Reibmoment ist ebenso wichtig für die Anwendung. Hierfür hat JESA ein Spezialfett ausgewählt mit entsprechend geringer Füllmenge.
- Es wurden weiterhin Spezial- Deckscheiben ausgelegt, mit einem perfekten Sitz im Aussenring um zu verhindern, daß Fett an der Stelle austreten kann, was zu schlimmen Folgen für das Lager und für die Anwendung führen würde.
- Am Außenring wurde beidseitig eine spezielle Fase vorgesehen, damit die Hülse mit Elastomer – Belag, welche die Lauffläche der Rolle darstellt, leicht aufgepreßt werden kann.
- Der breite Aussenring bietet optimale Unterstützung für die dünne Aluminium- Hülse.

Kundennutzen

- In der Schweiz entwickelte Lösung, in China zu bestem Preisniveau ohne Qualitäts- Kompromiß hergestellt.
- Eine komplett integrierte Lösung, welche dem Kunden einen reellen Mehrwert bringt.
- Schweizer Kontakt und Logistik- Verwaltung für europäische Kunden.